

**USO DESDE 6 MESES
HASTA 15 kg**



Safety **1ST**®

TRAVELER
CARRIOLA

**MANUAL DEL
USUARIO**

*Las imágenes son de carácter informativo y pueden variar

MODELO: MXSFCS01BK

ATENCIÓN

IMPORTANTE LEER CON ATENCIÓN Y GUARDAR PARA EVENTUALES CONSULTAS

ESTA CARRIOLA ESTÁ DESTINADA PARA NIÑOS RECIÉN NACIDOS HASTA 6 MESES Y CON UN PESO DE HASTA 15 kg.

UTILICE SIEMPRE CINTURÓN DE SEGURIDAD

NUNCA DEJE SOLO AL NIÑO O NIÑA SIN LA SUPERVISIÓN DE UN ADULTO.

ASEGÚRESE QUE TODOS LOS DISPOSITIVOS DE BLOQUEO ESTÉN ACCIONADOS ANTES DEL USO.

ESTA CARRIOLA SE DEBE USAR SOLAMENTE PARA EL NÚMERO DE NIÑOS PARA EL CUAL FUE DISEÑADA, 1 (UNO).

ACCIONE LOS FRENOS DURANTE LA CARGA Y LA DESCARGA DE NIÑOS.

INSPECCIONE PERIÓDICAMENTE LAS CONDICIONES MECÁNICAS DE LA CARRIOLA.

NO CUELQUE NINGÚN PESO EN LAS MANIJAS DE LA CARRIOLA.

UTILICE SIEMPRE LA TIRA DE LA ENTREPIERNA EN COMBINACIÓN CON EL ARNÉS ABDOMINAL.

EL LÍMITE MÁXIMO DE PESO DE CARGA DE:

EN CANASTILLA: 2 kg

EN CARRIOLA: 15 kg

EN BOLSA: 0.3 kg

NO SE PUEDEN UTILIZAR ACCESORIOS QUE NO HAYAN SIDO APROBADOS POR EL FABRICANTE

ADVERTENCIA: ESTE PRODUCTO NO SE PUEDE UTILIZAR PARA CORRER O PATINAR

NOTAS

- Retire todas las piezas del paquete e identifíquelas antes de instalar.
- Antes de ensamblar o usar, inspeccione si hay partes dañadas, flojas, partes faltantes o bordes afilados. Si presenta alguno de estos problemas no la utilice. Nunca sustituya o reemplace las piezas.
- Para evitar el peligro de asfixia, mantenga las bolsas de plástico lejos del pequeño.

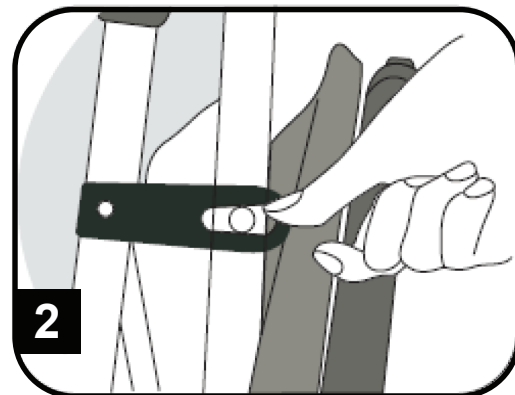
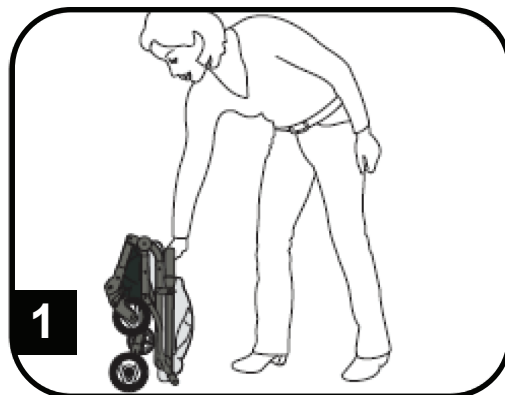
LIMPIEZA PARA LAS FUNDAS:

Cuando las fundas sean desmontables lavar a mano, no usar cloro, no colgar y no secar al sol.
Cuando no sean desmontables limpiar con un trapo húmedo y secar con un trapo seco.
La estructura sólo con un trapo húmedo, secar con un trapo seco.



DESPLIEGUE

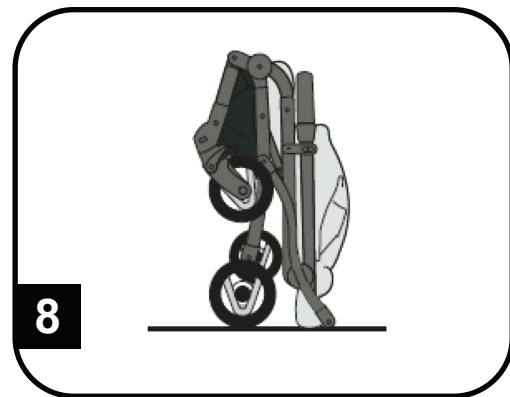
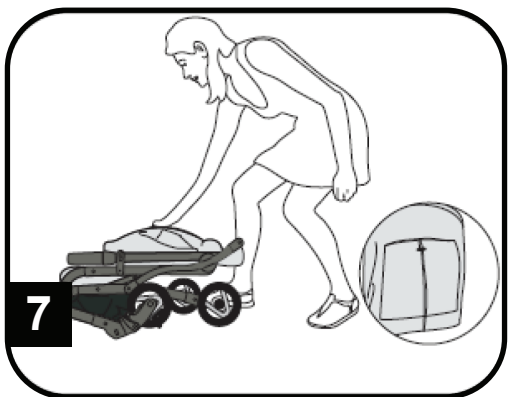
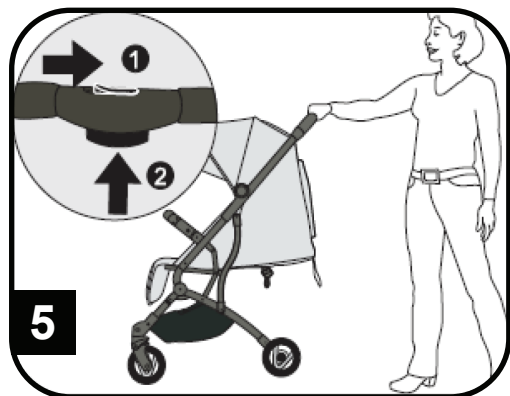
- 1 Abrir el seguro para poder desplegar.
(Fig. 1 y 2)
- 2 Levante el mango de la carriola hasta escuchar un click.
(Fig. 3 y 4)



PLEGADO

1 Pulse las dos teclas simultáneamente.
(Fig. 5)

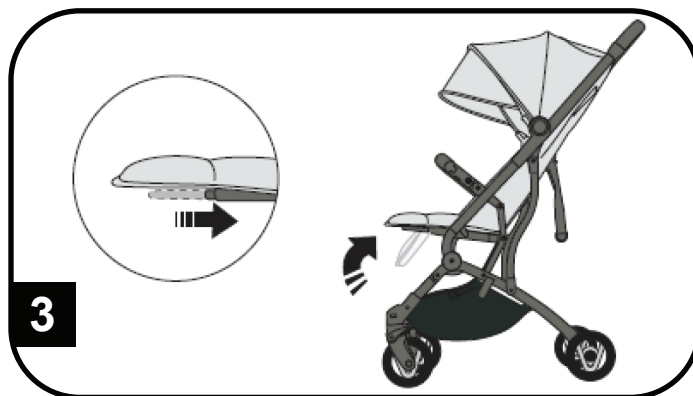
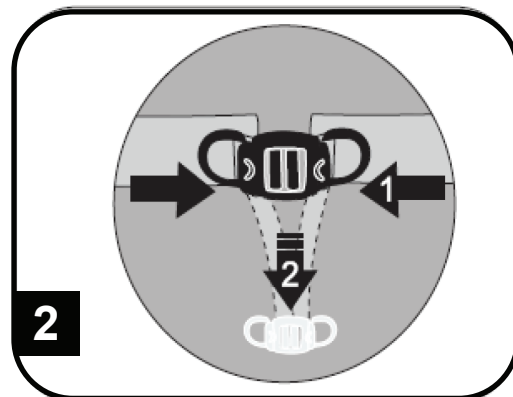
2 Empujar hacia abajo la unidad de la carriola hasta escuchar el click.
(Fig. 6 y 7)



AJUSTE DEL RESPALDO

1 El respaldo del asiento se puede ajustar desde la posición más vertical hasta la posición reclinada ajustando la hebilla. (Fig. 1)

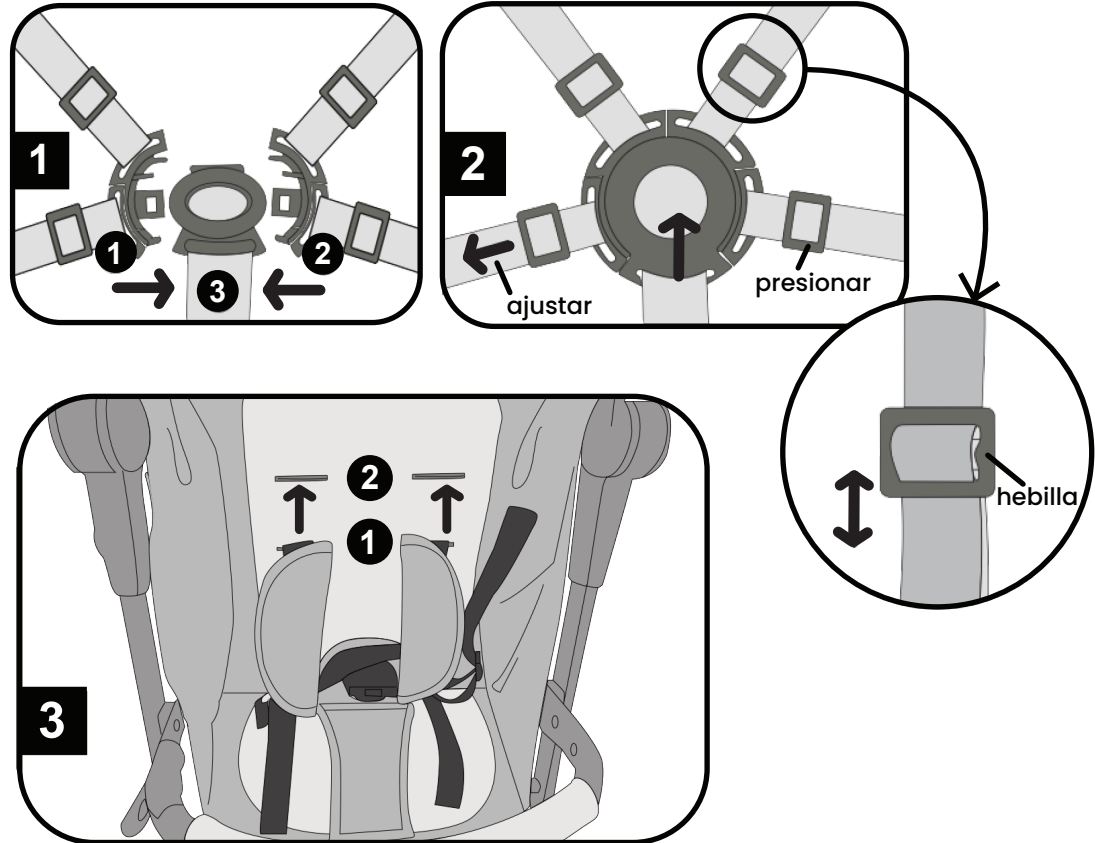
1 Presione el botón central en ambos extremos del botón para extraerlo y presione. (Fig. 2)



**AJUSTE DEL
REPOSAPIÉS**

ABROCHAR Y AFLOJAR EL ARNÉS DE SEGURIDAD

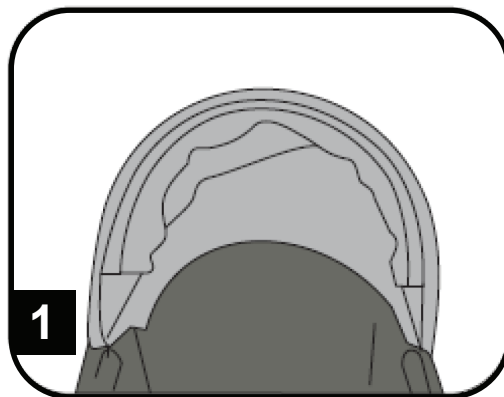
- 1 y 2 están unidos a 3, entonces el arnés de seguridad puede abrocharse. (Fig. 1)
- Presione el botón central, luego se puede aflojar el arnés de seguridad. (Fig. 2)
- Para ajustar el arnés de seguridad, tire de un extremo del arnés y deslice el botón hacia abajo para ajustar su longitud. (Fig. 2)
- La correa del hombro se puede ajustar en 2 posiciones. (Fig. 3)



USO DEL TOLDO

1 Cerrar la sombra del toldo.
(Fig. 1)

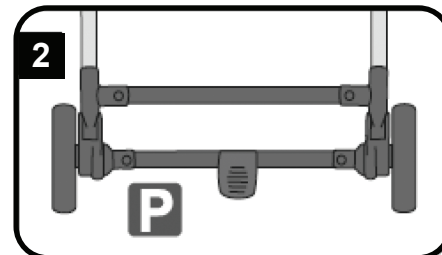
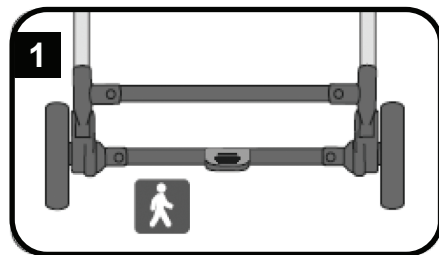
2 Abrir el toldo.
(Fig. 2)



USO DEL FRENO

1 Los ruedas pueden avanzar con el pedal hacia arriba.
(Fig. 3)

2 Pise el pedal del freno central para detener la carriola.
(Fig. 4)



Temas relacionados a Garantía y partes:

Página de internet- <https://www.safety1st.com.mx>

Mail- servicio@safety1st.com.mx

Instagram- [@safety1strmx](#)

Facebook- [@Safety1stMexico](#)

Teléfono- 55 67 19 9202

DJGM, SA. DE C.V.

R.F.C.: DJG-140305-GNG
Gabriel Mancera No. 1041 Col. Del Valle, C.P.
03100, Benito Juárez, Ciudad de México, México
Tel. 55 6719 9202



PÓLIZA DE GARANTÍA SÓLO PARA MÉXICO

PRODUCTO: _____ MARCA: _____

MODELO: _____ FECHA DE COMPRA: _____

DJGM, SA. DE C.V. (DOREL MÉXICO). Garantiza este producto en todas y cada una de sus partes contra defectos de fábrica y mano de obra por 3 meses, contados a partir de la fecha de compra.

PARA APLICAR LA GARANTÍA:

Favor de presentar esta póliza debidamente sellada por la tienda y la factura o comprobante de compra junto con el producto, en lugar donde lo adquirió o en el domicilio del Centro de Servicio especificado en esta garantía.

Los gastos de transportación del producto serán erogados razonablemente por la empresa cuando el producto este dentro de la cobertura de la garantía y por las razones en que aplique.

Para adquirir partes y refacciones puede hacerlo directamente en el Centro de Servicio autorizado.

CASOS EN QUE NO APLICA LA GARANTÍA:

Cuando el producto se hubiera utilizado en condiciones diferentes a las normales y para el uso que está destinado.

Cuando el producto no se hubiera utilizado de acuerdo con las especificaciones normales de uso y basado en el instructivo incluido en el mismo.

El producto ha sido reparado o modificado por personas o en lugares diferentes al Centro de Servicio indicado en esta Garantía.

CENTRO DE SERVICIO Y VENTA DE REFACCIONES

Av. Jesús del Monte 41 Piso 5, Ex. Hda Jesús de Monte, 52764

Huixquilucan, Edo. de México, México, Tel.55 6719 9202



TRAVELER
CARRIOLA

DOREL JUVENILE
Care for Precious Life

MÉXICO

IMPORTADO POR:

DJGM, S.A. de C.V.

Gabriel Mancera 1041, Colonia Del Valle, 03100, Benito Juárez,
Ciudad de México, MÉXICO

R.F.C. DJG140305GN9 T. (55) 6719 9202