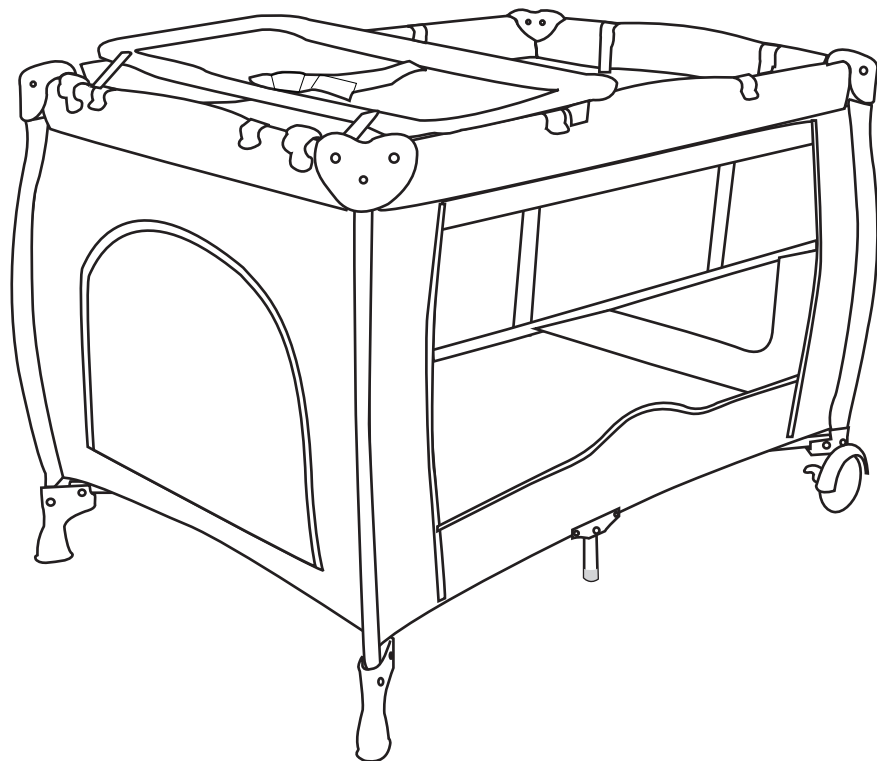


SWEET DREAMS



Modelo: **150040020107 SERIES**

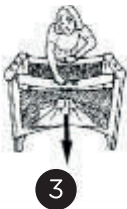
PARA PLEGAR LA CUNA DE VIAJE



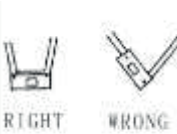
1. Retire el cobertor y el colchoncito.



2. Sujete la correa en el centro del colchón y tire hacia arriba a la altura de las barandas superiores.



3.- Pellizque el botón marcado en el punto medio de la banda larga y presione las barandas hacia abajo.



4.- Nota: Asegúrese de que la junta de unión se encuentra en posición de simetría, como se muestra en la figura. Si no presione de nuevo el botón y gire el conjunto hasta que alcance la posición correcta.



5.- Repita los pasos 2 y 3 para plegar la baranda corta.

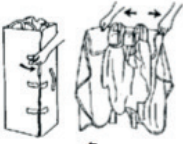


6. Sujete la correa en el centro, tire hacia arriba y haga que las cuatro patas rueden juntas.



7. Envuelva la cuna de viaje con el colchon. Pase la correa de velcro completamente a través de los anillos y cierre las correas de velcro

PARA DESPLEGAR LA CUNA DE VIAJE



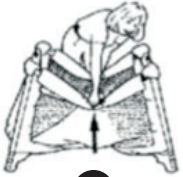
1

Sostenga el punto medio de cualquiera de las bandanas laterales cortas y tire de ellas hasta que queden aseguradas.



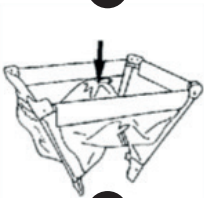
2

Sostenga el punto medio de cualquiera de las bandanas laterales cortas y tire de ellas hasta que queden aseguradas.



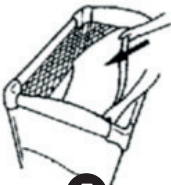
3

Repita el paso 2 para desplegar las bandanas largas.



4

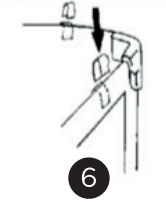
Presione hacia abajo el centro de la protuberancia de la cuna de viaje hasta que este completamente armado



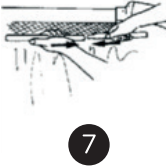
5

Coloque el colchon en la cuna de viaje con el lado suave hacia arriba

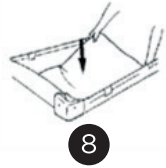
PARA DESPLEGAR LA CUNA DE VIAJE



Haga que los cuatro ganchos cuelguen de las barandillas cortas y los otros ganchos en las barandas largas.



Conectar un tubo en el otro, como se muestra en la imagen, inserte el tubo en el bolsillo de tela a cada lado de la parte inferior.



Coloque el colchon en la capa superior de la cuna de viaje con el lado suave hacia arriba



Monte el mudador.

A. Conecte el tubo, coloque la superficie de tela sobre las dos barandas largas con los ganchos cerca de una de las dos barandas cortas y con la correa de seguridad hacia arriba.

B. Coloque los ganchos sobre la barandilla corta cerca del esquinero de plástico. Saque el mudador de la cuna de viaje cuando no lo use.

AVISO

Siga cuidadosamente todas las instrucciones, el uso incorrecto causará daños en la cuna o impondrá daños a su niño.

Los niños nunca deben ser desatendidos. Sobrecargar, plegarlo incorrectamente y el uso de accesorios, pueden dañar o romper esta cuna de viaje

- DEJE DE UTILIZAR EL CORRAL SI SE DAÑA O SE ROMPE.
- ARMAR EL CORRAL CONFORME A LO INDICADO EN EL INSTRUCTIVO.
- NUNCA DEJE AL NIÑO SIN SUPERVISIÓN.



**IMPORTADO POR:
DJGM, S.A. DE C.V.
(Dorel México) R.F.C.
DJG-140305-GN9
Gabriel Mancera No. 1041
Col. Del Valle.al C.P.
03100 Delegación Benito
Juárez, México,
Ciudad de México,
Tel.: (55) 6719-9202**

**Las imágenes solo son
ilustrativas. Los estilos y
colores pueden variar. El
producto puede no incluir
accesorios en algunos
modelos. Los accesorios
son solo ilustrativos en
algunos modelos.**

DJGM, S.A. DE C.V. (solo para México)
R.F.C. DJG-140305-GN9
Gabriel Mancera No. 1041 Col. Del Valle.
C.P. 03100 Delegación Benito Juárez. Ciudad
de México, México,
Tel.: (55) 6719-9202



POLIZA DE GARANTIA
MODELO: _____

MARCA: _____
PRODUCTO: _____
FECHA DE COMPRA: _____

DJGM, S.A. DE C.V. (DOREL MEXICO). Garantiza este producto en todas y cada una de sus partes contra defectos de fábrica y mano de obra por 3 meses, contados a partir de la fecha de compra.

PARA APLICAR LA GARANTIA:

Favor de presentar esta póliza debidamente sellada por la tienda y la factura o comprobante de compra junto con el producto, en lugar donde lo adquirió o en el domicilio del Centro de Servicio especificado en esta garantía.

Los gastos de transportación del producto serán erogados razonablemente por la empresa cuando el producto este dentro de la cobertura de la garantía y por las razones en que aplique.

Para adquirir partes y refacciones puede hacerlo directamente en el Centro de Servicio autorizado.

CASOS EN QUE NO APLICA LA GARANTIA:

Cuando el producto se hubiera utilizado en condiciones diferentes a las normales y para el uso que está destinado.

Cuando el producto no se hubiera utilizado de acuerdo con las especificaciones normales de uso y basado en el instructivo incluido en el mismo.

El producto ha sido reparado o modificado por personas o en lugares diferentes al Centro de Servicio indicado en esta Garantía.

CENTRO DE SERVICIO Y VENTA DE REFACCIONES

Av. Jesús del Monte No. 41 Piso 5, Col. Ex Hda Jesús de Monte, C.P. 52764 Huixquilucan, Edo. De México,
Tel. (55) 6719-9202

ADVERTENCIA: Por favor, verifique que todos los componentes estén correctamente asegurados antes de su uso. Revise con frecuencia que el entrenador no tenga algún daño antes de su uso. Asegure de ajustar cualquier parte que se afloje. No continúe utilizando el asiento si alguna parte se daña, se rompe o se ha perdido.

INSTRUCCIONES DE LIMPIEZA: No use químicos abrasivos para la limpieza. Utilice un jabón suave y agua, aplicados con una tela suave, enjuague y seque de forma completa.

Nota: Cuando haga referencia a una CUNA DE VIAJE está hablando de un CORRAL.