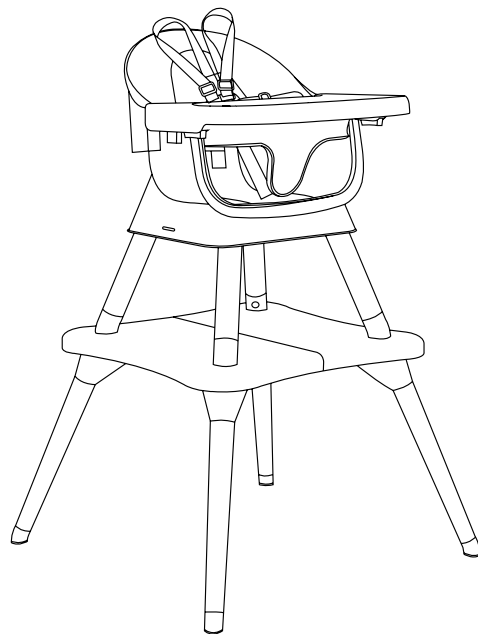


CHANGE & EAT

SILLA ALTA

MANUAL DE USUARIO



De 6 meses hasta 5 años



safety 1st

MODELOS: SFHC391G

*Las imágenes son de carácter informativo y pueden variar.

*Algunos accesorios se pueden vender por separado



safety 1st

BIENVENIDO

Gracias por adquirir la silla alta:

CHANGE & EAT

Instrucciones de uso

Uso de 6 meses a 5 años

**POR FAVOR LEA CUIDADOSAMENTE ESTE MANUAL
DE INSTRUCCIONES Y MANTÉNGALO EN UN LUGAR
SEGURO PARA FUTURAS REFERENCIAS.**

ADVERTENCIAS GENERALES

- ¡Peligro! Mantenga todas las piezas pequeñas y materiales de embalaje de este producto alejados de bebés y niños, de lo contrario podrían representar un peligro de asfixia.
- El producto debe ser instalado y utilizado bajo la supervisión de un adulto.
- Lea cada paso cuidadosamente y siga el orden adecuado.
- Retire todo el embalaje, separe y cuente todas las piezas y el hardware antes de la instalación.
- Asegúrese de que todas las piezas estén correctamente instaladas; una instalación incorrecta puede provocar una situación de peligro.
- Recomendamos que, cuando sea posible, todos los artículos sean ensamblados cerca del área donde se usarán, para evitar mover el producto innecesariamente una vez ensamblado.
- Asegure una superficie estable durante la instalación, y coloque siempre el producto sobre una superficie plana, firme y estable.
- Asegúrese de que todos los usuarios estén familiarizados con el funcionamiento del producto. Siempre debe

ADVERTENCIAS

abrirse y plegarse fácilmente; si no es así, no fuerce el mecanismo para que se detenga y lea las instrucciones.

- Tenga en cuenta el riesgo de incendios y otras fuentes de calor intenso cerca del producto.
- No utilice el producto si alguna pieza está rota, rasgada o falta.

PELIGRO DE CAÍDA:

Los niños han sufrido lesiones graves en la cabeza, incluidas fracturas de cráneo, al caerse de la trona. La caída puede ocurrir repentinamente si el niño no está sujetado correctamente.

- Utilice SIEMPRE las sujeciones y ajústelas para que queden firmes.
- La bandeja no está diseñada para sujetar al niño en la trona.
- Permanezca cerca y vigile al niño mientras usa la trona.
- Usar SOLAMENTE con un niño que sea capaz de mantener la cabeza erguida sin ayuda.
- Está diseñada para niños de 6 meses a 5 años.

- Tenga en cuenta el riesgo de vuelco cuando su niño pueda empujar con los pies contra una mesa o cualquier otra estructura.
- Compruebe siempre la seguridad y la estabilidad del producto antes de usarlo.
- Asegúrese de que cualquier arnés esté correctamente colocado.
- No mueva ni levante el producto mientras el niño está dentro.
- Mantenga a los niños alejados mientras ensambla y desensambla el producto para evitar lesiones.
- Coloque la trona sobre un suelo plano, nivelado y horizontal, y no la eleve sobre ninguna estructura o mesa.
- Una trona colocada debajo de una ventana podría ser utilizada como escalón por el niño y provocar que este se caiga por la ventana.
- No permita que su niño se suba sin ayuda, juegue o se cuelgue de la trona. Esto no es un juguete.

ADVERTENCIA

PELIGRO DE CAÍDA: Los bebés han sufrido fracturas de cráneo al caerse mientras están en sillas de suelo o desde ellas:

- Utilizar SOLAMENTE en el suelo.
- NUNCA usar en una superficie elevada.
- Utilice SIEMPRE las sujeciones y ajústelas para que queden firmes.
- La bandeja no está diseñada para sujetar al niño en la silla de suelo.
- NUNCA levante o transporte al niño en la silla de suelo.
- Usar SOLAMENTE con un niño que sea capaz de mantener la cabeza erguida sin ayuda.
- DEJE de usar cuando el niño pueda trepar para salirse o caminar.
- Mantenga SIEMPRE al niño a la vista mientras esté en el producto.

PELIGRO DE AHOGAMIENTO: Los bebés se han ahogado cuando la silla de suelo se ha colocado en una bañera o piscina.

- Los niños han sufrido lesiones en la cabeza, incluidas fracturas de cráneo, después de caerse con o desde las sillas elevadoras (adaptadores para silla de adulto).
- Verifique que la silla elevadora esté firmemente sujeta a la silla de adulto antes de cada uso.
- Utilice siempre las sujeciones hasta que el niño pueda entrar y salir de la silla elevadora sin ayuda. Ajústelas para que queden firmes.
- Nunca permita que el niño se empuje separándose de la mesa.
- Nunca levante y transporte al niño en la silla elevadora.
- Permanezca cerca y vigile a su niño durante el uso.
- Evite lesiones graves o la muerte. No lo use en vehículos motorizados.
- Dimensiones mínimas de la silla de adulto a la que se debe sujetar la silla elevadora: Ancho del asiento: 15.7" (40 cm) y Fondo: 15" (38 cm) y la altura del respaldo debe ser de al menos 15" (38 cm).

ADVERTENCIA: Utilice este producto solo para niños capaces de sentarse erguidos sin ayuda.

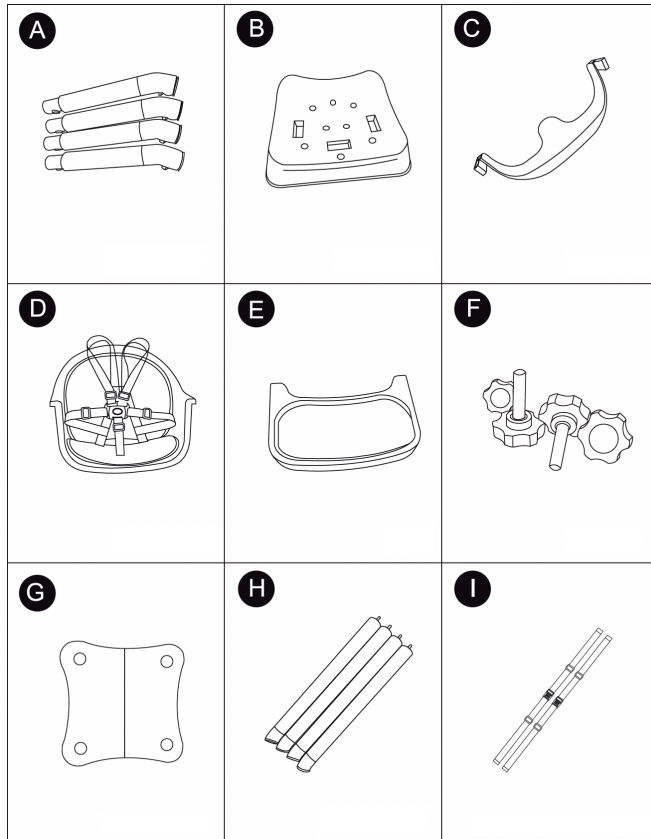
PROCESO DE INSTALACIÓN

- Sujete SIEMPRE las correas traseras y del asiento a una silla de adulto. NUNCA use este producto como asiento de coche o de baño, sobre una mesa o encimera, taburete, silla giratoria, silla plegable, silla inestable o cualquier otra silla donde las correas no puedan sujetarlo correctamente. Verifique que tanto el suelo como el asiento de la silla estén nivelados antes de instalar la silla elevadora. Evite lesiones en los dedos; mantenga al niño alejado del producto cuando despliegue o pliegue el asiento. Mantenga las manos del niño alejadas al instalar la bandeja. Una vez instalado, verifique la seguridad y la posición de la silla elevadora. Deje de usar el producto si está dañado, roto o desarmado.
- No mueva ni levante el producto mientras el niño está dentro.
- Mantenga a los niños alejados mientras ensambla y desensambla el producto para evitar lesiones.
- Coloque la silla de suelo sobre un suelo plano, nivelado y horizontal, y no la eleve sobre ninguna estructura o mesa.

ADVERTENCIA: Hasta que el niño sea capaz de entrar y salir de la silla elevadora sin ayuda (aproximadamente 2.5 años), el niño debe estar asegurado en la silla elevadora en todo momento mediante el sistema de sujeción. La bandeja no está diseñada para sujetar al niño en la silla.

- NUNCA usar en o cerca del agua.
- Compruebe siempre la seguridad y la estabilidad del producto antes de usarlo.
- Asegúrese de que cualquier arnés esté correctamente colocado.

LISTA DE PARTES



A. Pata de la silla*4

B. Base del asiento

C. Barra abdominal

D. Asiento de la silla

E. Bandeja

F. Pernos*4

G. Tablero de la mesa

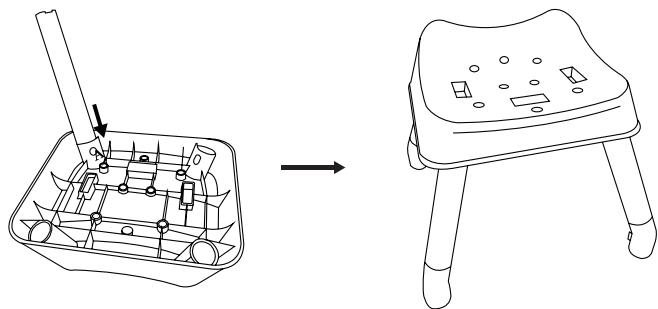
H. Pata de la mesa*4

I. Correa de fijación para adaptador*2

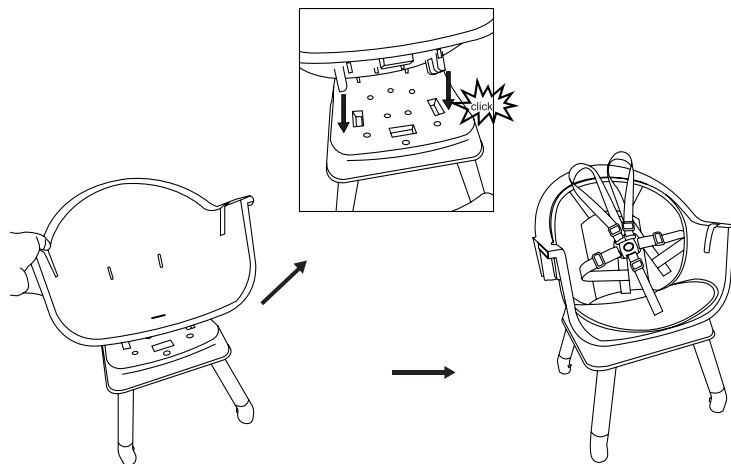
Por favor, verifique cada pieza y luego siga los pasos de instalación para ensamblar. No utilice el producto si alguna pieza está dañada o falta.

ENSAMBLAJE DE LAS PATAS DE LA SILLA

Ensamblaje de las patas de la silla: Inserte la pata de la silla en el orificio en la parte inferior de la base del asiento hasta que el pasillo encaje en su lugar con un clic. (1.1)

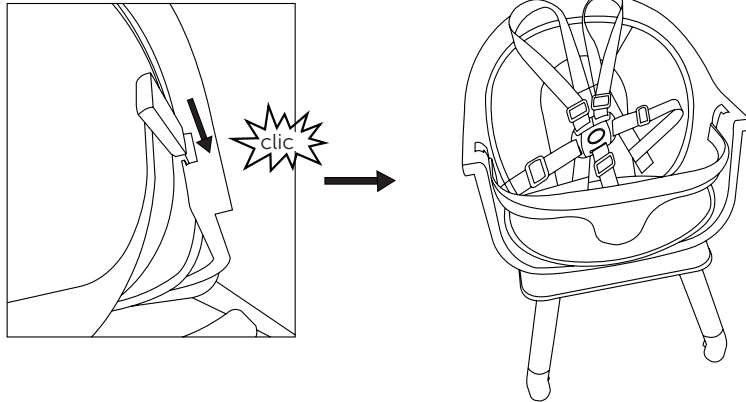


Tome el asiento de la silla, insértelo en la base del asiento y escuche un "clic" para asegurarse de que está en su lugar.

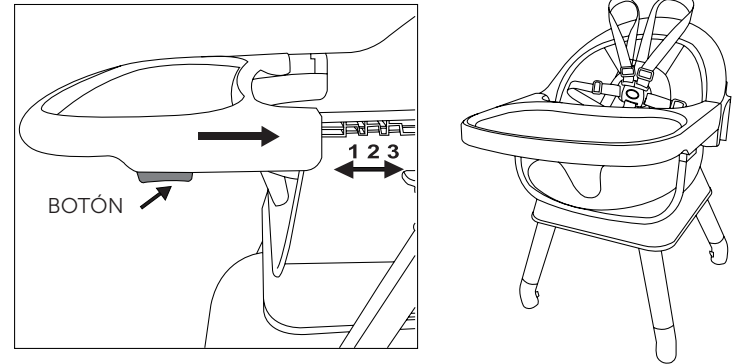


ENSAMBLAJE DE LA BARRA DELANTERA

1. Inserte la barra delantera en el asiento de la silla por ambos lados y escuche un "clic" para asegurarse de que está en su lugar.



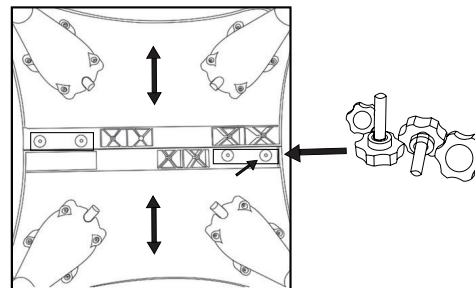
2. Coloque la bandeja sobre los reposabrazos, presione los botones a ambos lados de la bandeja y, al mismo tiempo, deslice la bandeja sobre la silla hasta la posición deseada; luego suelte los botones y mueva la bandeja hasta que escuche un clic.



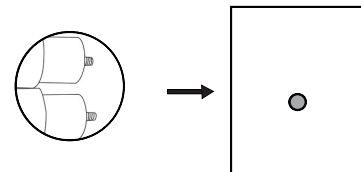
La bandeja se puede colocar en tres posiciones utilizando los botones a ambos lados para ajustar la posición.

ENSAMBLAJE DE LA MESA

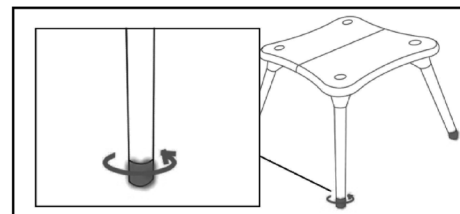
1. Conecte las dos mitades del tablero de la mesa como se muestra en la imagen inferior, luego fíjelas con cuatro pernos en los cuatro orificios. Tome el asiento de la silla, insértelo en la base del asiento y escuche un "clic" para asegurarse de que está en su lugar.



2. Para ensamblar las cuatro patas de la mesa, inserte la pata en el orificio en la parte inferior del tablero de la mesa; tenga en cuenta que hay una tuerca en el orificio. Luego atornille la pata hasta que quede fija.

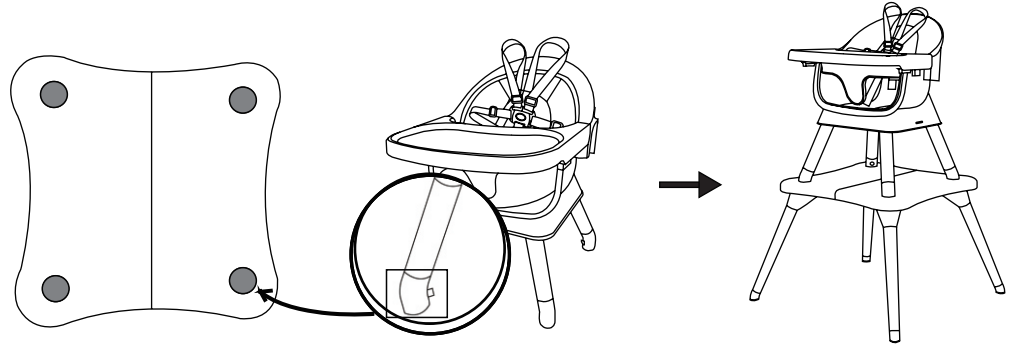


3. Compruebe siempre que las patas estén planas y niveladas antes de cada uso de la trona o la mesa.



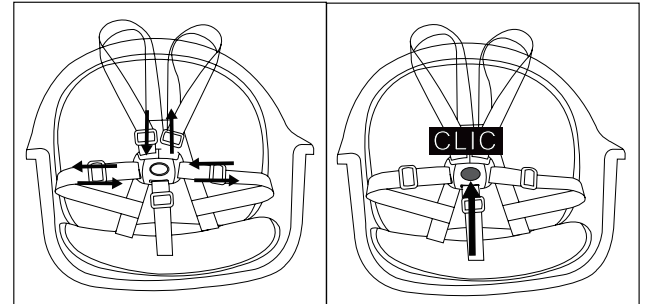
CONECTE LA SILLA Y LA MESA JUNTAS PARA FORMAR UNA TRONA

1. Tome la silla pequeña, insértela en el orificio de la mesa y escuche un "clic" para asegurarse de que está en su lugar.



PARA ABROCHAR LOS CINTURONES DE SEGURIDAD

1. Conecte los cinturones de hombro y cintura y luego enganche en el broche de los cinturones de entrepierna. Para desabrochar los cinturones de seguridad, presione el botón en el centro del broche.

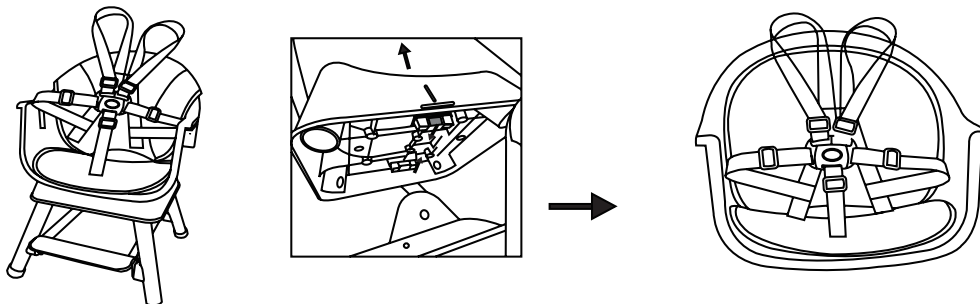


PARA DESABROCHAR LOS CINTURONES DE SEGURIDAD

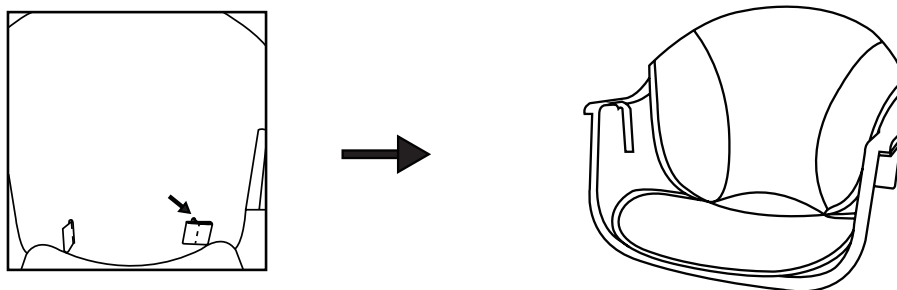
Los cinturones de seguridad y la funda del asiento se pueden quitar para limpiarlos.

Cómo quitar los cinturones de seguridad:

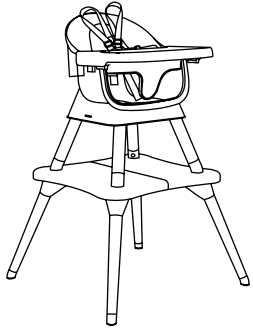
- Paso 1:** Presione firmemente los botones en la parte inferior de la base del asiento y, al mismo tiempo, tire del asiento para sacarlo.



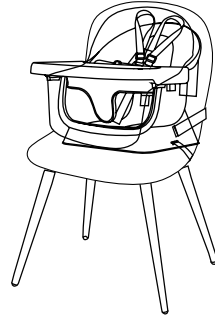
- Paso 2:** Hay dos ranuras en el respaldo del asiento y una ranura en la parte inferior; pase el extremo de los cinturones a través de estas tres ranuras.



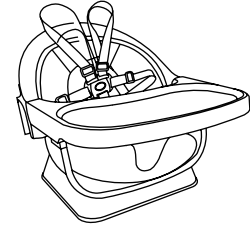
USOS



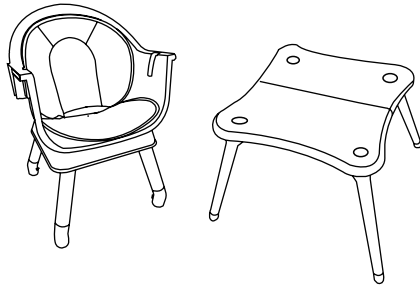
Trona para bebé
6-36 meses, ≤ 15 Kg



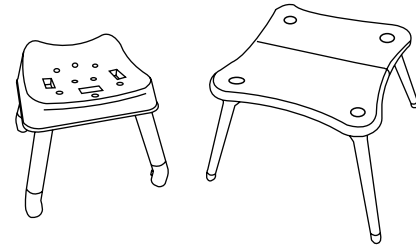
Silla elevadora (adaptador) para bebé
6-36 meses, ≤ 15 Kg



Silla de suelo
6-12 meses



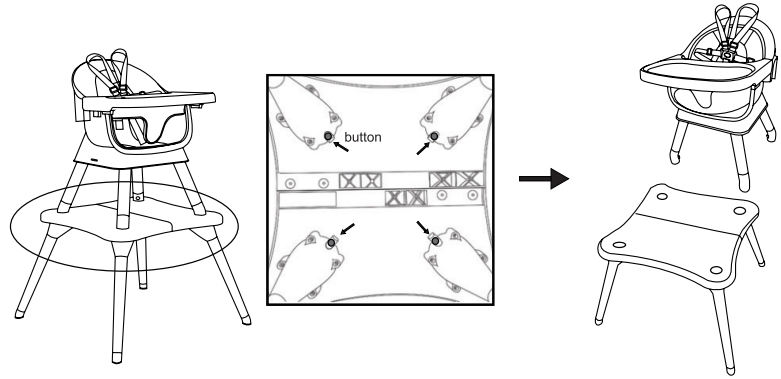
Silla y mesa infantil (niño grande)
3-6 años, ≤ 25 kg



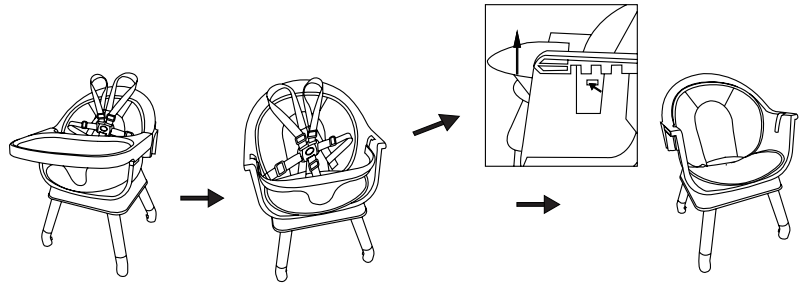
Taburete y mesa infantil (niño grande)
3-6 años, ≤ 25 Kg

CAMBIO DE TRONA A SILLA Y MESA INFANTIL (NIÑO GRANDE)

1. A: Hay cuatro botones debajo del tablero de la mesa; presione el botón y la pata se soltará de la mesa.



2. B: Presione el botón de la bandeja para quitarla.
Utilice una herramienta afilada para presionar el botón de la barra delantera, luego tire de ella.
Por último, quite el cinturón de seguridad.



MODO SILLA ELEVADORA (6–36 MESES) Y SILLA DE SUELO (6–12 MESES)

Presione el pasador de las patas de la silla y quite las patas.

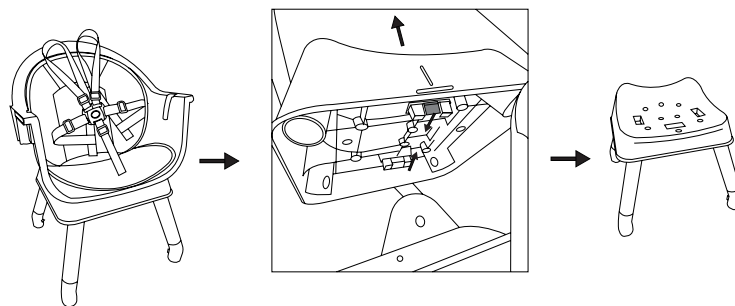
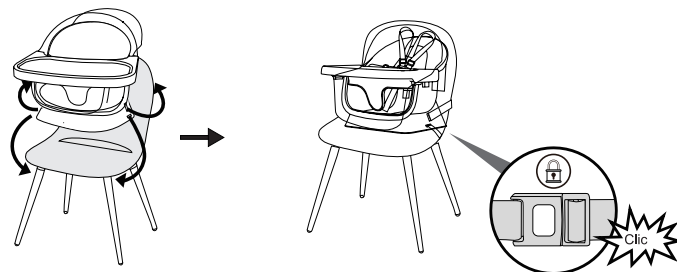
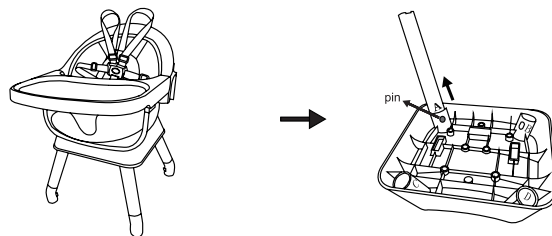
Coloque el asiento de la silla sobre una silla de adulto y átelo firmemente con las dos correas de fijación de la silla elevadora.

Importante: tamaño mínimo de la silla de adulto

Ancho: 15.7" (40 cm) Fondo: 15" (38 cm) Altura del respaldo: 15" (38 cm).

Cambio de Silla Infantil (niño grande) a Taburete Infantil:

Presione firmemente los botones en la parte inferior de la base del asiento y, al mismo tiempo, tire del asiento para sacarlo.



MANTENIMIENTO

El producto requiere mantenimiento regular para mantenerlo en buen estado de funcionamiento.

Revise regularmente todas las partes del producto para detectar signos de desgaste o daño, asegurándose de que funcionan correctamente.

Las piezas móviles pueden lubricarse con un aceite de silicona ligero.

No utilice este producto si alguna pieza está rota, rasgada o falta, y utilice únicamente repuestos proporcionados por el fabricante. Solo deben usarse piezas de repuesto suministradas o recomendadas por el fabricante.

LIMPIEZA

Silla: Lavar con un paño limpio y húmedo y jabón suave.

Funda del asiento y cinturones: Lavar a mano. No usar lejía.

No secar en secadora. No limpiar en seco.



Temas relacionados a **Garantía y partes**

Página de internet- <https://www.safety1st.com.mx>

Mail- servicioalconsumidormx@dorelmexico.com

Whatsapp: 55 8069 7355 - Dudas, comentarios, venta de refacciones y garantías.

POLIZA DE GARANTIA SOLO PARA MEXICO

DJGM, S.A. DE C.V.

R.F.C. DJG-140305-GN9

Gabriel Mancera No. 1041 Col. Del Valle. C.P.

03100, Benito Juárez. Ciudad de México, México.

Tel.: (55)6719-9202



PRODUCTO: _____

MARCA: _____

MODELO: _____

FECHA DE COMPRA: _____

DJGM, S.A. DE C.V. (DOREL MEXICO). Garantiza este producto en todas y cada una de sus partes contra defectos de fábrica y mano de obra por 3 meses, contados a partir de la fecha de compra.

PARA APLICAR LA GARANTIA:

Favor de presentar esta póliza debidamente sellada por la tienda y la factura o comprobante de compra junto con el producto, en lugar donde lo adquirió o en el domicilio del Centro de Servicio especificado en esta garantía.

Los gastos de transportación del producto serán erogados razonablemente por la empresa cuando el producto este dentro de la cobertura de la garantía y por las razones en que aplique.

Para adquirir partes y refacciones puede hacerlo directamente en el Centro de Servicio autorizado.

CASOS EN QUE NO APLICA LA GARANTIA:

Cuando el producto se hubiera utilizado en condiciones diferentes a las normales y para el uso que está destinado.

Cuando el producto no se hubiera utilizado de acuerdo con las especificaciones normales de uso y basado en el instructivo incluido en el mismo.

El producto ha sido reparado o modificado por personas o en lugares diferentes al Centro de Servicio indicado en esta Garantía.

CENTRO DE SERVICIO Y VENTA DE REFACCIONES

Juan Vázquez de Mella 481 - Piso 2, Polanco, Polanco I Secc, Miguel Hidalgo,
11510, Ciudad de México, México Tel. (55) 8069 7355.



safety 1st

CHANGE & EAT

SILLA ALTA



IMPORTADO POR:

DJGM, S.A. de C.V.

R.F.C. DJG140305GN9 Gabriel Mancera 1041

Colonia Del Valle, 03100, Benito Juárez

Ciudad de México, MÉXICO

T. 55 6719 9202